

6. フィルム上に置いた熱源周辺の Re 分布測定

測定装置 ; 微小面積位相差測定装置 *KOBRA-CCD*

試料 ; スライドガラス

PC フィルム (Re=7nm、フィルム単体)

PC フィルム (Re=380nm、フィルム単体の場合とスライドガラスにフィルムを貼合した場合)

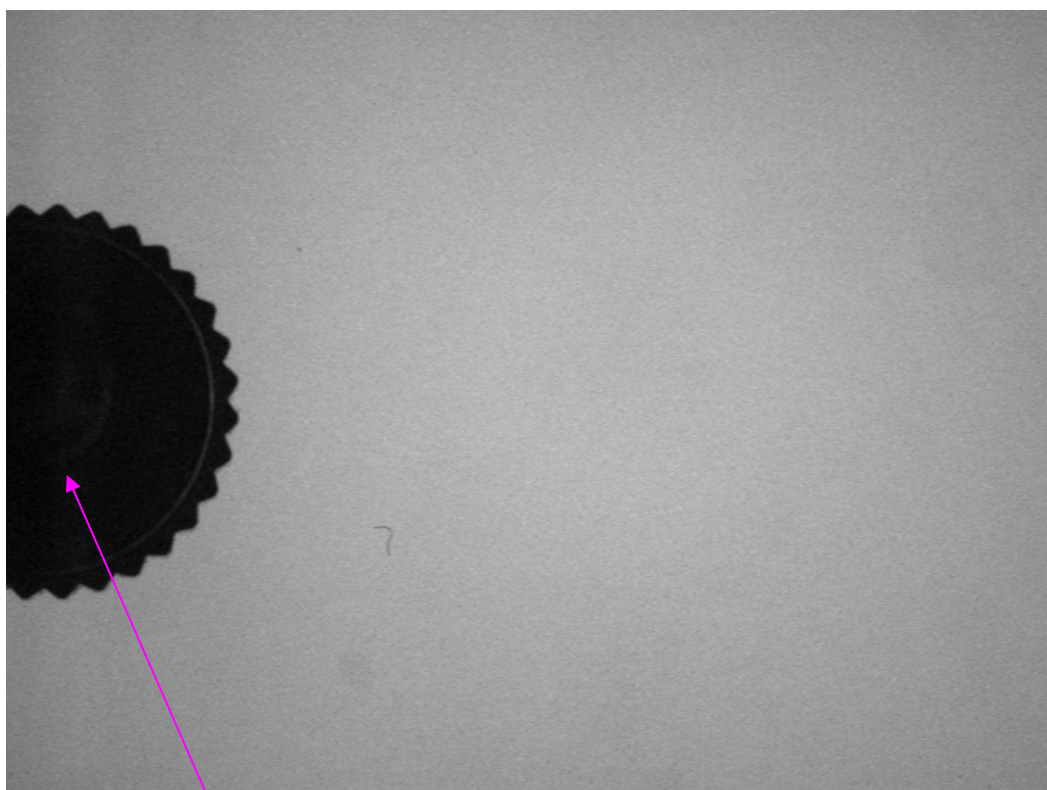
測定条件 ; 測定波長 590nm

視野寸法 21.4mm × 16mm

寸法分解能 269 μm

測定方法 ; 予め加温プレート(北里ウライ製)を用いて 50 まで加温した 7mm の金属製ネジを試料上に置いた後、速やかに測定

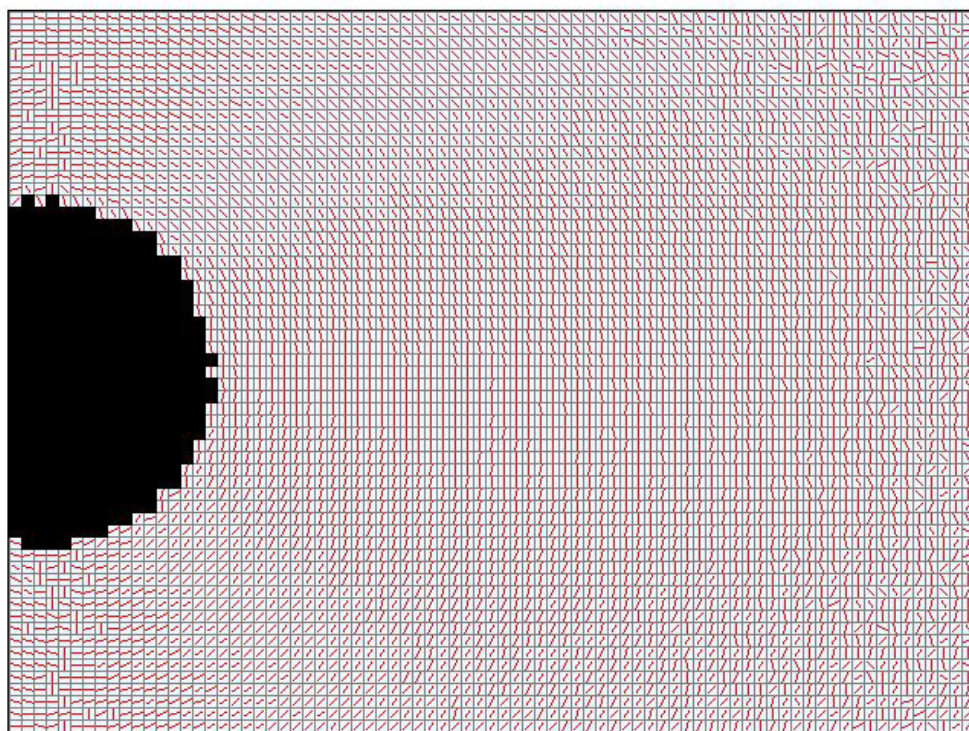
カメラ画面



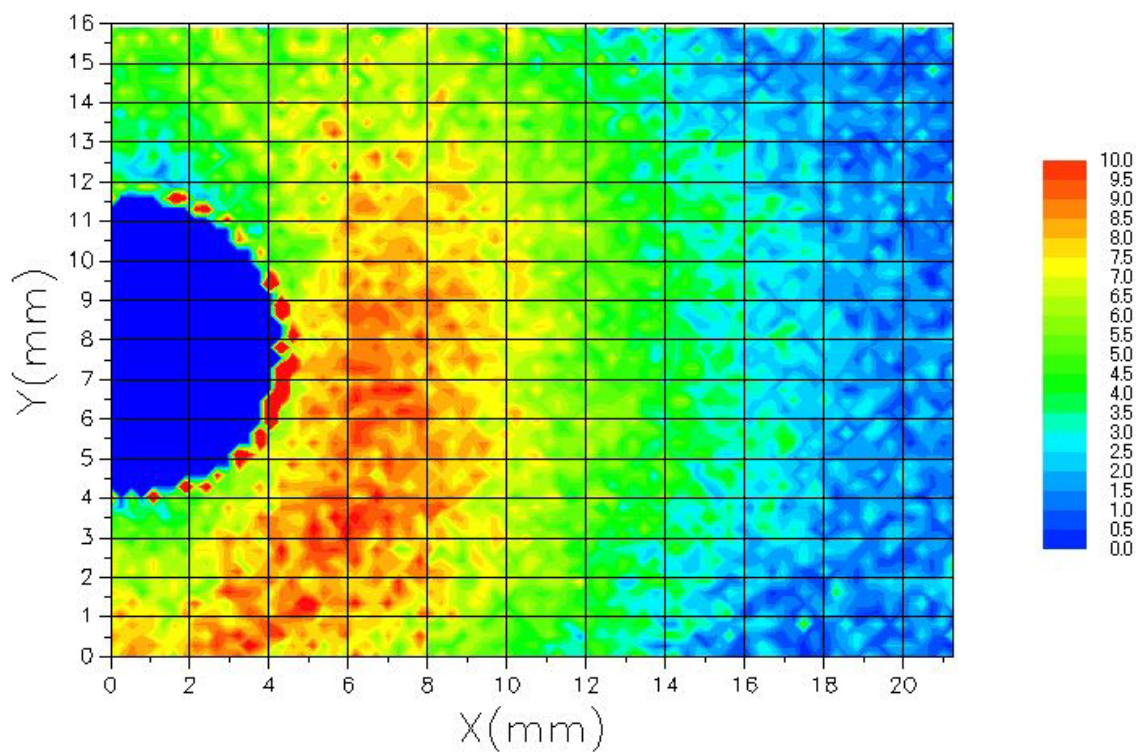
金属製ネジ

試料 に熱源のネジを置いたときの配向角分布および Re 分布

配向角分布

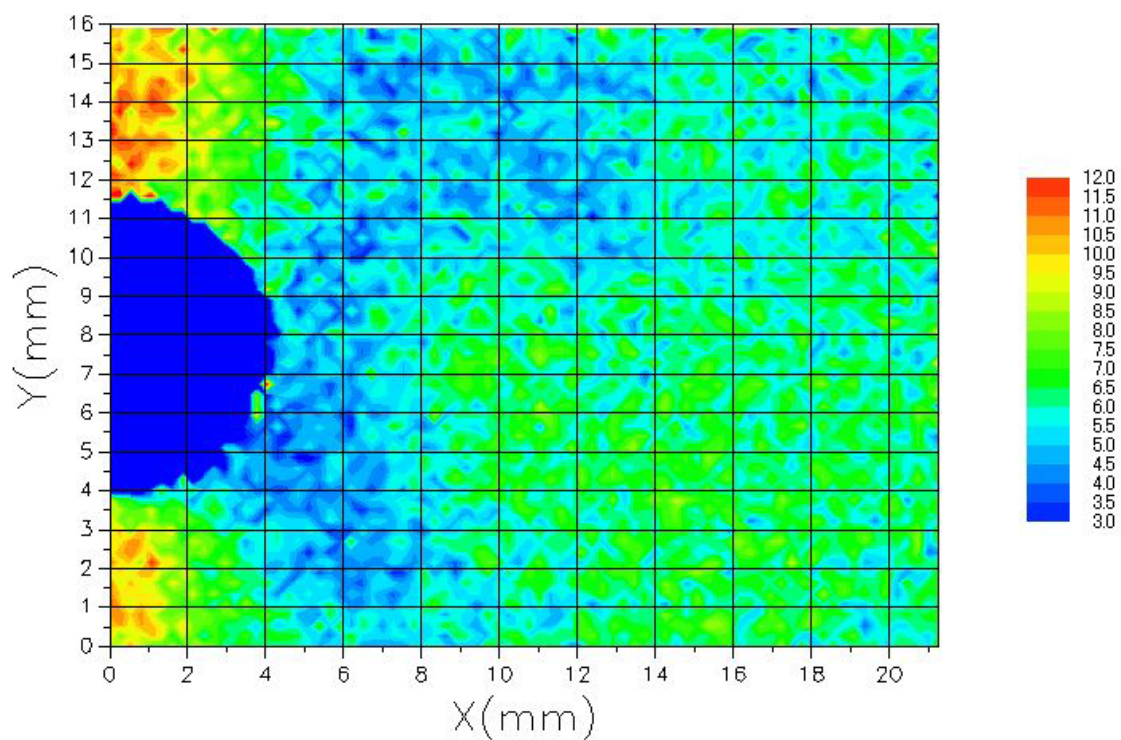


Re 分布

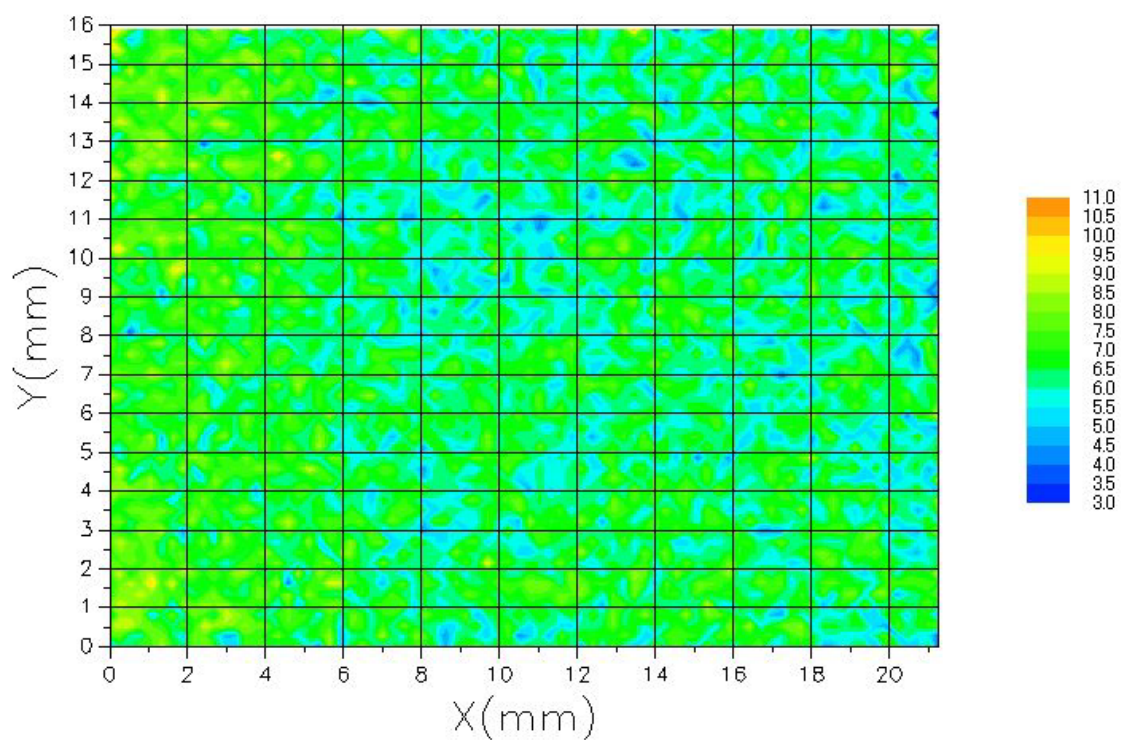


試料 に熱源のネジを置いたときおよびネジを置かない場合の Re 分布の比較

Re 分布 (熱源ありのとき)

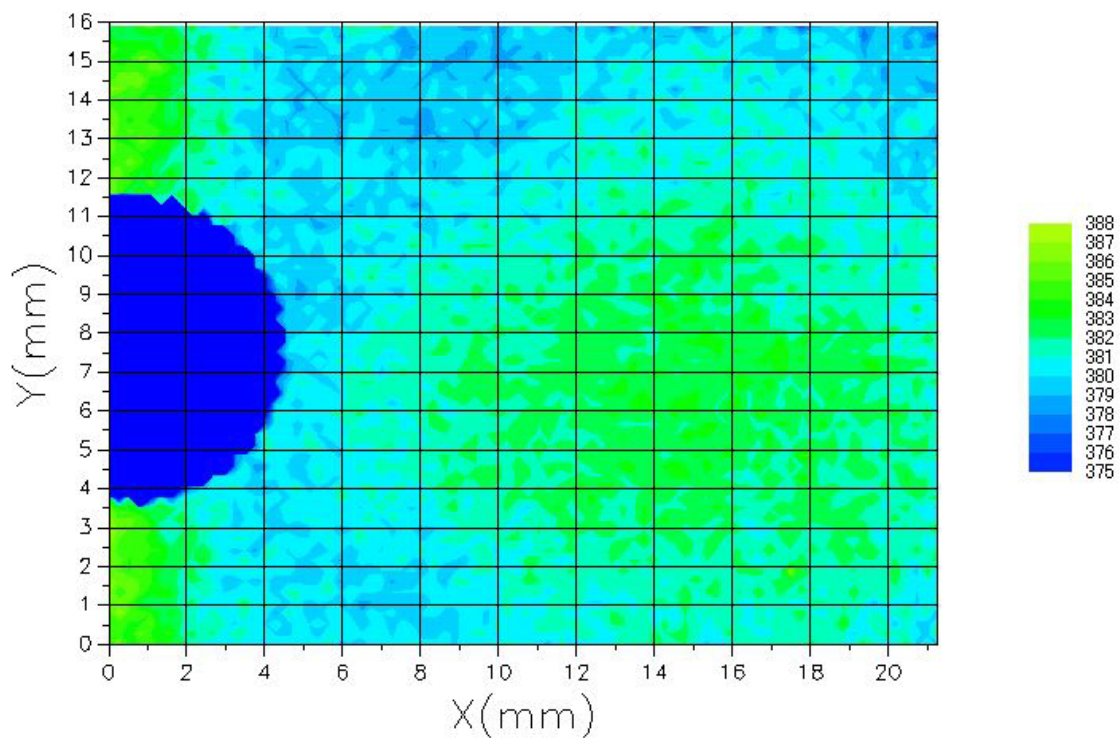


Re 分布 (熱源なしのとき)



試料 のフィルム単体およびスライド ガラス+フィルムにそれぞれ熱源のネジを置いたときの Re 分布の比較

Re 分布 (フィルム単体)



Re 分布 (フィルムをガラス板に貼合)

